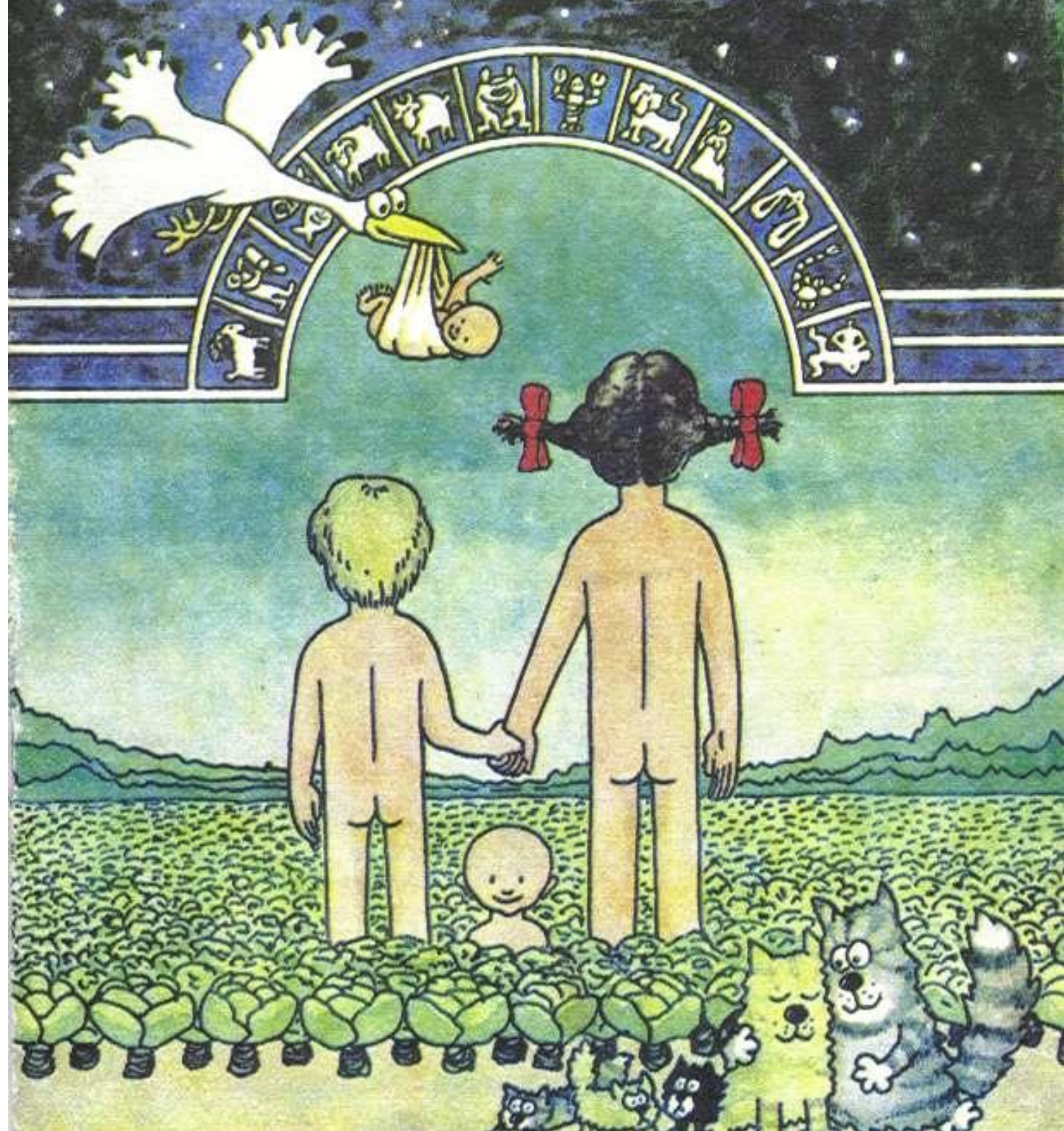


А. АУДАРИНЯ
М. ПУТНИЦЫШ

ОТКУДА БЕРУТСЯ ДЕТИ?





Автор текста врач
А. АУДАРИНЯ

Художник-иллюстратор
М. ПУТНИНЬШ

Научные консультанты
кандидаты медицинских наук
Ю. Л. ЧЕРНОВ и
М. М. БЕЛЬКИН

Издано по заказу Челябинского областного центра здоровья и областной организации Всесоюзного Детского фонда им. В. И. Ленина.

Перекладано Ленинградским отделением Всесоюзного Фонда милосердия и здоровья, Ленинградским областным центром здоровья и агентством „Ариадна“.

Часть средств от реализации этой книжки будет направлена в Фонд милосердия и здоровья для благотворительных целей.

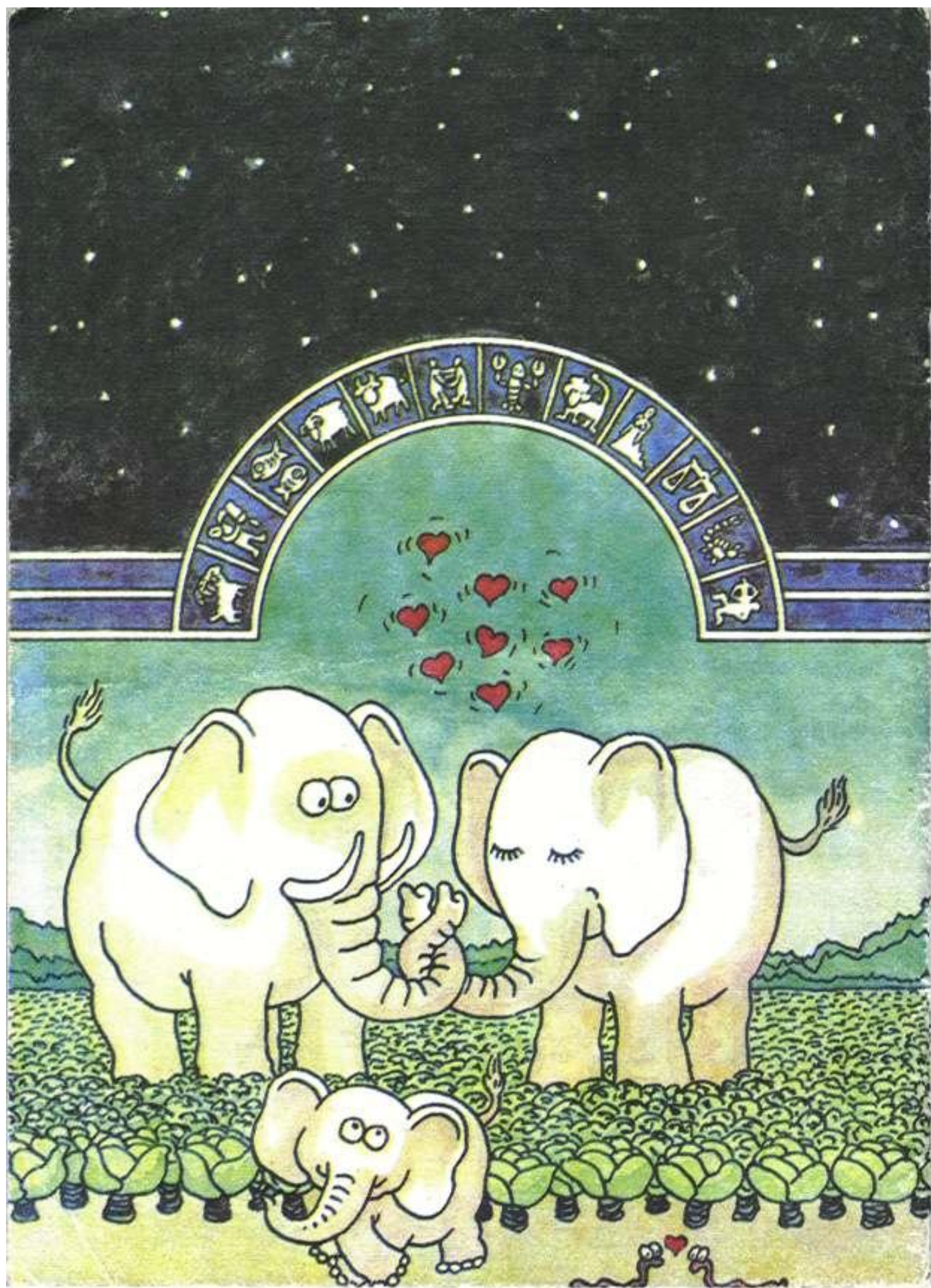
Сдано в набор 25.07.89 г.
Подписано в печать 31.07.89 г.
ФБ 000104. Печать офсетная.
Бумага высокохудожественная. Формат 60х90 1/8. Объем 2,0 усл.п.л., уч.-изд.п. 3,46.
Тираж 50000. Заказ 2266.
Цена 2 руб. ППО № 1

Несколько слов к нашим юным и взрослым читателям

...Жили-были бабушка с дедушкой, мама с папой, а меня на свете еще не было. Откуда же я взялся и что со мной будет дальше? Этот вопрос волнует всех детей на свете.

Взрослые дают на него обычно уклончивые, путанные ответы. Им трудно объяснить детям как все это происходит и, иногда, чтобы отделаться от любопытных, пытаются рассказывать небылицы про капусту, где, мол, нашли младенца; про аиста, который принес малыша в клюве.

Врач А. Аудариня и художник М. Путнийш из Риги решили помочь родителям и детям в этом деликатном вопросе и создали красочную книжку, из которой вы все узнаете.

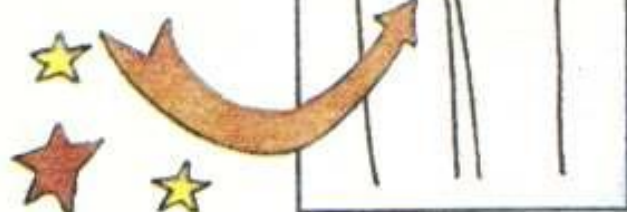








ЗА КРА-
НИКОМ НА
ХОДИТСЯ
МОШОНКА С
ДВУМЯ
ЯИЧКАМИ.
В НИХ
ВЫРАБАТЫ-
ВАЕТСЯ
СПЕРМА.



СПЕРМА ИЛИ
СЕМЯ - ОСО-
БАЯ ЖИДКОСТЬ,
В КОТОРОЙ
ЖИВУТ
МУЖСКИЕ
КЛЕТКИ - ЖИВ-
ЧИКИ ИЛИ
СПЕРМАТОЗОИ-
ДЫ. КЛЕТКИ-СЕ-
МЕНА НУЖНЫ,
ЧТОБЫ
ПОЯВИЛИСЬ
ДЕТИ.



В МОИХ ЯИЧКАХ
ТОЖЕ ЕСТЬ
СЕМЯ ?

ПОКА НЕТ.
СЕМЕННЫЕ
КЛЕТКИ НАЧИ-
НАЮТ ОБРАЗО-
ВЫВАТЬСЯ, КОГДА
МАЛЬЧИКУ ИСПОЛ-
НЯЕТСЯ 14-15 ЛЕТ.



СПЕРМА ОБРАЗУЕТСЯ НЕПРЕ-
РЫВНО И НАКАПЛИВАЕТСЯ В
ЯИЧКАХ. БЫВАЮТ СЛУЧАИ,
КОГДА ОНА
ВЫБРАСЫВАЕТСЯ.

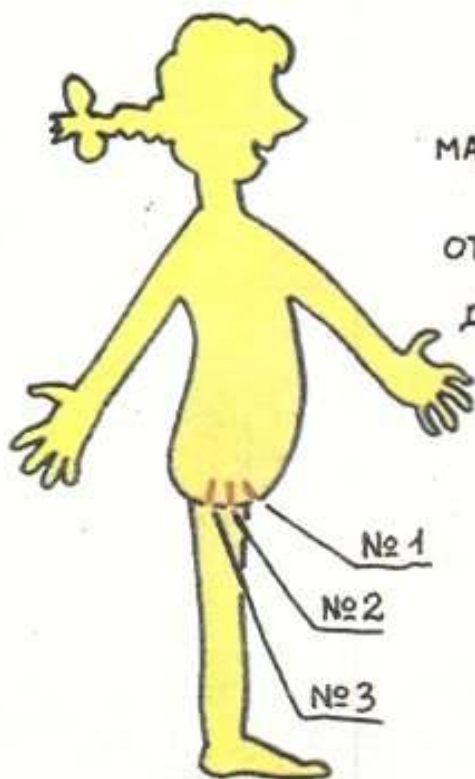
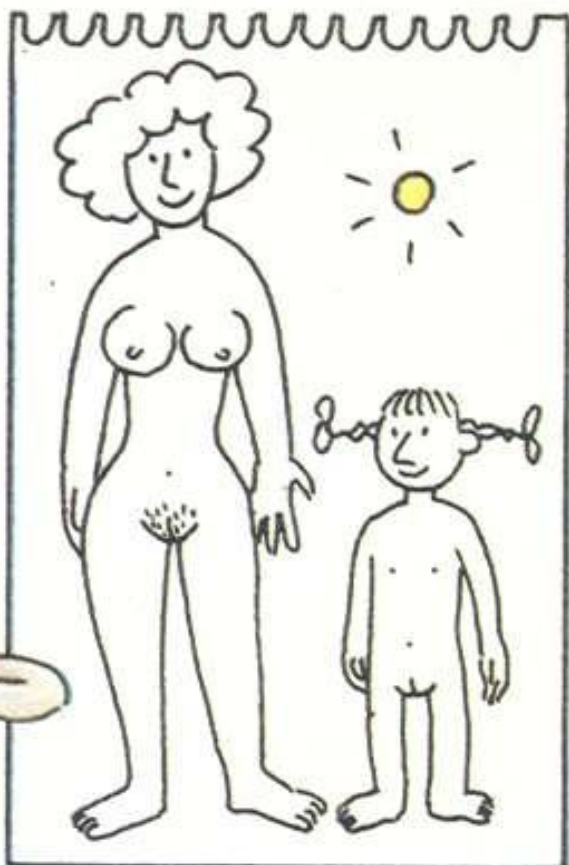
ЭТО ПРОИС-
ХОДИТ, КОГДА
Я ПИСАЮ ?



И МОЧА И СПЕРМА ВЫТЕКАЕТ
ИЗ ОДНОГО И ТОГО ЖЕ КА-
НАЛА. НО В НЕМ ЕСТЬ СПЕ-
ЦИАЛЬНЫЙ КЛАПАН. КОГДА
ВЫТЕКАЕТ СПЕРМА, ПУТЬ
ДЛЯ МОЧИ ПЕРЕКРЫВАЕТСЯ.



У ЖЕНЩИНЫ ЕСТЬ ГРУДНЫЕ
ЖЕЛЕЗЫ. ОНИ НУЖНЫ, ЧТОБЫ
КОРМИТЬ НОВОРОЖДЕННОГО МА-
ЛЫША. ГРУДИ УКРАШАЮТ ЖЕН-
ЩИНУ. У ТВОЕЙ СЕСТРИЧ-
КИ, СЕРЕЖА, ГРУДНЫЕ
ЖЕЛЕЗЫ ЕЩЕ НЕ ВЫ-
РОСЛИ, ВЕДЬ
ОНА И САМА
ЕЩЕ МАЛЕНЬ-
КАЯ.



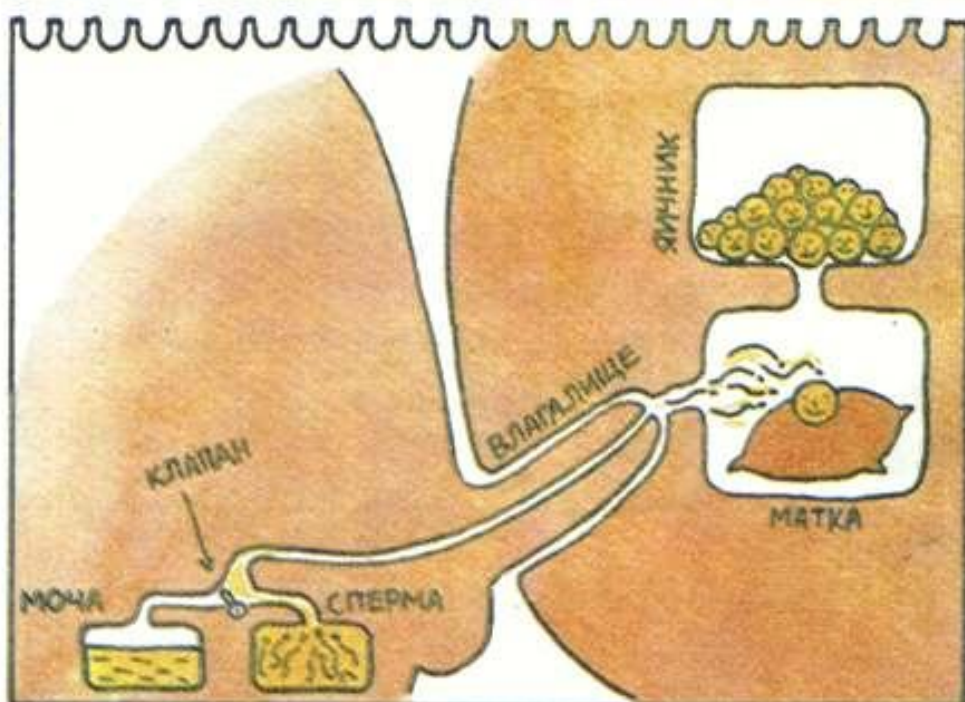
У
МАЛЬЧИКОВ
ТОЛЬКО
ДВА
ОТВЕРСТИЯ,
А У
ДЕВОЧЕК -
ТРИ.



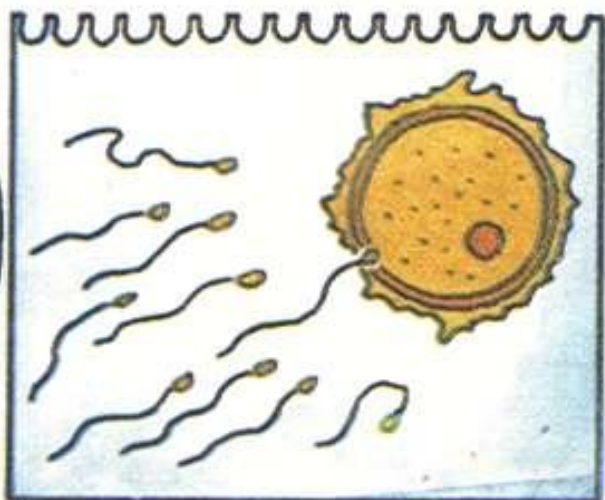
№ 1 - ЧЕРЕЗ ЭТО ОТ-
ВЕРСТИЕ ПИСАЮТ.
№ 2 - ЧЕРЕЗ ЭТО ОТ-
ВЕРСТИЕ, КОГДА
ПРИДЕТ ВРЕМЯ,
БУДЕТ ВСЕЯН РЕ-
БЕНОК. КОГДА ОН
В ЖИВОТЕ У МАМЫ
ПОДРАСТЕТ, ЧЕРЕЗ
ЭТО ЖЕ ОТВЕРСТИЕ
ВЫЙДЕТ В МИР.
№ 3 - ЧЕРЕЗ ЭТО ОТ-
ВЕРСТИЕ ДЕВОЧКИ
КАКАЮТ.



ЧЕРЕЗ
СРЕДНЕЕ
ОТВЕРСТИЕ
(№ 2), ПО
ЭЛАСТИЧНОМУ
ВЛАЖНОМУ
ТУННЕЛЮ —
ВЛАГАЛИЩУ,
КРАНИК
ПРИБЛИ-
ЖАЕТСЯ К
МАТКЕ.
ЧТОБЫ
ДОСТАТЬ
МАТКУ
ОН
СТАНОВИТСЯ
БОЛЕЕ
ДЛИННЫМ
И
УПРУГИМ.
ПРОИСХОДИТ
ВЫБРАСЫ-
ВАНИЕ
(ИЗВЕРЖЕНИЕ)
СЕМЯН
И
ОНИ
ПЛЫВУТ
К
ЯЙЦЕ-
КЛЕТКЕ.



В ОДНОЙ КАПЛЕ СПЕРМЫ НА-
ХОДИТСЯ 10 МИЛЛИОНОВ СЕ-
МЯН-СПЕРМАТОЗОИДОВ. ОНИ ВСЕ
ХОТЯТ ОВЛАДЕТЬ ЯЙЦЕКЛЕТКОЙ.
ВЫИГРЫВАЕТ ОДИН-САМЫЙ ЖИЗ-
НЕСПОСОБНЫЙ И ЭНЕРГИЧНЫЙ
СПЕРМАТОЗОИД — ТОТ, КОТОРЫЙ ПЕР-
ВЫМ ДОСТИГ ЯЙЦЕКЛЕТКИ И СУМЕЛ
РАСТВОРИТЬ ЕЕ ОБОЛОЧКУ. СПЕРМА-
ТОЗОИД НЕСЕТ В СЕБЕ ИНФОРМА-
ЦИЮ О ТОМ, БУДЕТ ЛИ ЭТО ДЕВОЧ-
КА ИЛИ МАЛЬЧИК. ПОЛ БУДУЩЕГО
РЕБЕНКА ЗАРОЖДАЕТСЯ В ТОТ МО-
МЕНТ, КОГДА ЯЙЦЕКЛЕТКА ВСТРЕ-
ЧАЕТСЯ СО СПЕРМАТОЗОИДОМ.









ОПЛОДОТВО-
РЕННОЕ ЯИЧКО
РАСТЕТ И ДЕ-
ЛИТСЯ, ОБРА-
ЗУЯ ПЛОД.
РАЗРАСТАЮ-
ЩИЙСЯ
ПЛОД
ПРИКРЕП-
ЛЯЕТСЯ К
СТЕНКАМ
МАТКИ.



ПОНАЧАЛУ ПЛОД
ВЕЛИЧИНОЙ С БО-
БОВОЕ ЗЕРНЫШ-
КО. ЧТОБЫ ОН
БЫЛ В ТЕПЛЕ
И БЕЗОПАСНОС-
ТИ, ВОКРУГ НЕ-
ГО ОБРАЗУЕТ-
СЯ ОБОЛОЧКА,
ВНУТРИ КОТО-
РОЙ НАХОДИТ-
СЯ ЖИДКОСТЬ.



ЖИДКОСТЬ

ТАК ВЫГЛЯ-
ДИТ РЕБЕНОК
ЧЕРЕЗ 2 МЕ-
СЯЦА. РЕБЕ-
НКА И МАТЬ
СОЕДИНЯЕТ
ПУПОВИНА,
ЧЕРЕЗ КО-
ТОРУЮ МА-
ЛЫШ ПОЛУ-
ЧАЕТ КИСЛО-
РОД И ПИ-
ТАНИЕ.



ЧЕРЕЗ
4 МЕСЯ-
ЦА —
ЭТО УЖЕ
МАЛЫШ
С
РУЧКАМИ
И
НОЖКА-
МИ.



РЕБЕНОК С
КАЖДЫМ
ДНЕМ СТА-
НОВИТСЯ
БОЛЬШЕ И
СИЛЬНЕЕ.
МАМА НАЧИ-
НАЕТ ЧУВСТ-
ВОВАТЬ КАК
ОН ШЕВЕЛИТ
РУЧКАМИ И
НОЖКАМИ. ВРАЧ
ПРОСЛУШИВАЕТ
ЕГО СЕРДЦЕБИЕНИЕ.



9 МЕСЯЦЕВ.
РЕБЕНОК
СОЗРЕЛ К
РОЖДЕНИЮ
И К
НАЧАЛУ
НОВОЙ,
УЖЕ
САМОСТОЯ-
ТЕЛЬНОЙ
ЖИЗНИ.





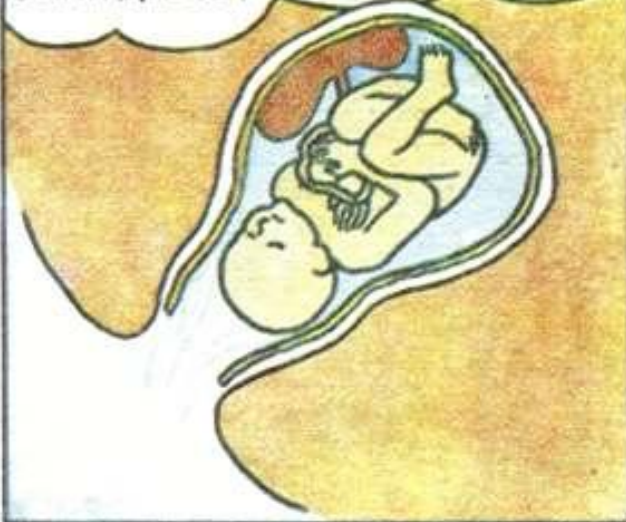


БАБУШКА,
КАК МАМА
УЗНАЛА,
ЧТО ЕЙ
НАДО
ЕХАТЬ В
БОЛЬНИ-
ЦУ?

КОГДА НАЧНУТ
СЖИМАТЬСЯ И РАС-
СЛАБЛЯТЬСЯ МЫШЦЫ,
КОТОРЫЕ ПОМОГАЮТ
МАЛЫШУ ВЫБРАТЬСЯ
ИЗ ЖИВОТА МАТЕ-
РИ - МАМА ПОЧУВСТ-
ВУЕТ, ЧТО ПРИШЛО
ВРЕМЯ РОЖДЕНИЯ МА-
ЛЫША.



МЫШЦЫ МАТКИ СЯГАЮТСЯ И
РАССЛАБЛЯЮТСЯ, ЧТОБЫ ШЕЙКА
МАТКИ ОТКРЫЛАСЬ ШИРЕ. ОБО-
ЛОЧКА, СОДЕРЖАЩАЯ ЖИДКОСТЬ
РВЕТСЯ. ОНА УЖЕ НЕ НУЖНА.
ПОСЛЕ МНОГОЧАСОВОЙ РАБОТЫ
МЫШЦ, РЕБЕНОК ВЫХОДИТ ЧЕРЕЗ
ШЕЙКУ МАТКИ И ПОПАДАЕТ ВО
ВЛАГАЛИЩЕ.



КОГДА ОТВЕРСТИЕ ВЛАГАЛИЩА РАСШИРИЛОСЬ
НАСТОЛЬКО, ЧТО РЕБЕНОК ЧЕРЕЗ НЕГО МОЖЕТ
ВЫЙТИ НАРУЖУ, МАМА ДОЛЖНА СИЛЬНО
НАПРЯГАТЬСЯ, ЧТОБЫ ПОМОЧЬ МАЛЫША
ВЫТОЛКНУТЬ. ВРАЧ ЕЙ ВСЕ ВРЕМЯ
ПОМОГАЕТ.





